



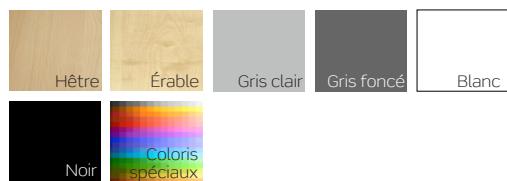
## TABLE HAUTE

La table haute s'associe naturellement avec les chaises de bar pour créer une atmosphère de cafétéria ou un espace de travail propice aux échanges créatifs. Equipée du plateau insonorisant MUTE, elle donne un style très actuel à l'espace et trouve aisément sa place dans les réfectoires, restaurants ou couloirs. Le repose-pieds peut être agrémenté d'une étagère.

**Famille de produits** Table scolaire, Table polyvalente et Table de restauration.



## FINITIONS - PLATEAU STRATIFIÉ



## FINITION FENIX



La finition FENIX est très résistante aux rayures et ne laisse pas de traces de doigts. La surface est mate et le touché soyeux.

## PLATEAU DE TABLE

Plateau standard avec chants alésés hêtre massif ou en multiplis avec chant visible.

Plateau de table insonorisant MUTE avec chants alésés hêtre massif ou multiplis (uniquement chant A et S)



Plateau multiplis

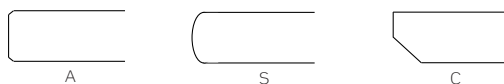
## CHANTS

La table est disponible avec 3 profils de chant:

Chant A: Chant droit (à bords chanfreinés)

Chant S: Chant arrondi

Chant C: Chant biseauté



Chants S: Résistance supérieure aux chocs.

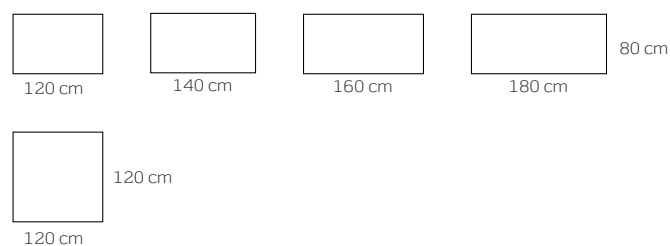
Coloris spéciaux : nous contacter.

## INFORMATIONS TECHNIQUES

**Construction** Piétement et cadre en acier soudé, renforçant la stabilité et la résistance de la table sans besoin de vissage. Possibilité de finition texturée assurant une résistance accrue aux rayures, une bonne durabilité et offrant un entretien aisé. **Pieds** cylindriques ou carrés équipés de vérins réglables. Les hauteurs indiquées ne prennent pas en compte les embouts obturateurs de 4 mm. Le repose-pieds est positionné à 30 cm du sol. **Plateau de table** épaisseur 20 mm stratifié 2 faces haute pression et recouvrant le chant offrant ainsi une meilleure hygiène. **Design** FurnX.

**Famille de produits** La table fait partie d'une famille de produits qui permet de créer une homogénéité dans l'aménagement.

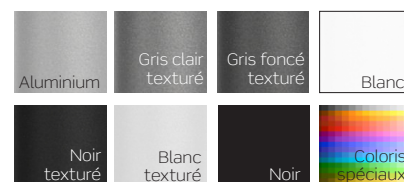
## DIMENSIONS



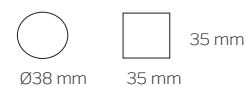
## HAUTEURS

90 cm  
100 cm  
110 cm

## PIÉTEMENTS



## PROFIL



## OPTIONS

Roulettes intérieures ou extérieures.  
Crochet porte-sac.



Roulettes extérieures



Roulettes intérieures



Roulettes d'appareil (+ 10 cm)